

# HARIBO

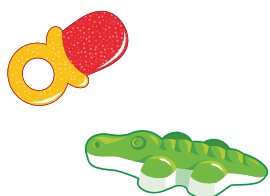
## INVENTASTORIE



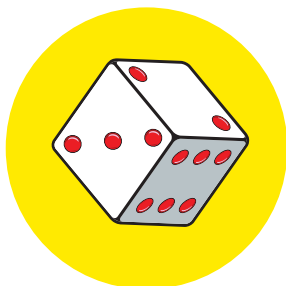
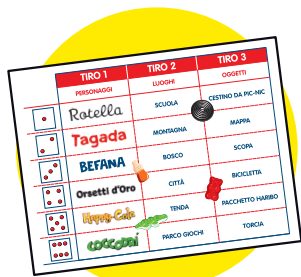
### PANORAMICA DEL GIOCO

HARIBO INVENTASTORIE è il gioco in cui ogni partecipante deve lasciare libera la propria fantasia per creare storie infinite con gli elementi narrativi sorteggiati dal dado e divertirsi in compagnia.

L'unica regola: tutte le storie devono avere un nesso logico.



**Prima di cominciare ricordati di stampare, ritagliare e montare:**



**La tabella narrativa**  
da mettere sul tavolo

**Il dado**  
per tirare

**Il cappello della Befana**  
che identificherà  
il Narratore

**La casetta  
della Befana**  
per indicare l'inizio  
o la fine della storia



**Gli elementi narrativi**

18 figurine con cui creare la storia e da posizionare sulla tabella narrativa

## REGOLE DEL GIOCO

1. **Stampa i materiali** (tabella compresa) e posizionali tutti sulla tabella.
2. Tutti i giocatori lanciano il dado, chi fa il **numero più alto è il Narratore**, al quale verrà assegnato il cappello della Befana.
3. Il Narratore tira 3 volte il dado: il primo numero uscito identificherà il **personaggio**, il secondo il **luogo** e il terzo l'**oggetto** da inserire nella storia.
4. Una volta definiti tutti gli **elementi narrativi**, il Narratore prende le figurine corrispondenti dal tabellone e inizia a inventare la sua storia.
5. Tutte le storie devono **partire o terminare** avendo come ambientazione la **casetta della Befana**.
6. Una volta conclusa la storia, gli altri giocatori dovranno valutarla assegnando un **voto da 1 a 10**, donando al narratore il numero di caramelle HARIBO corrispondente.
7. Il primo Narratore passa il **cappello** al giocatore alla sua sinistra e il gioco ricomincia.



## ESEMPIO DI SVOLGIMENTO DEL GIOCO:

Il primo Narratore  tira il dado 

**Tiro 1: Befana**

**Tiro 2: Bosco**

**Tiro 3: Pacchetto HARIBO**

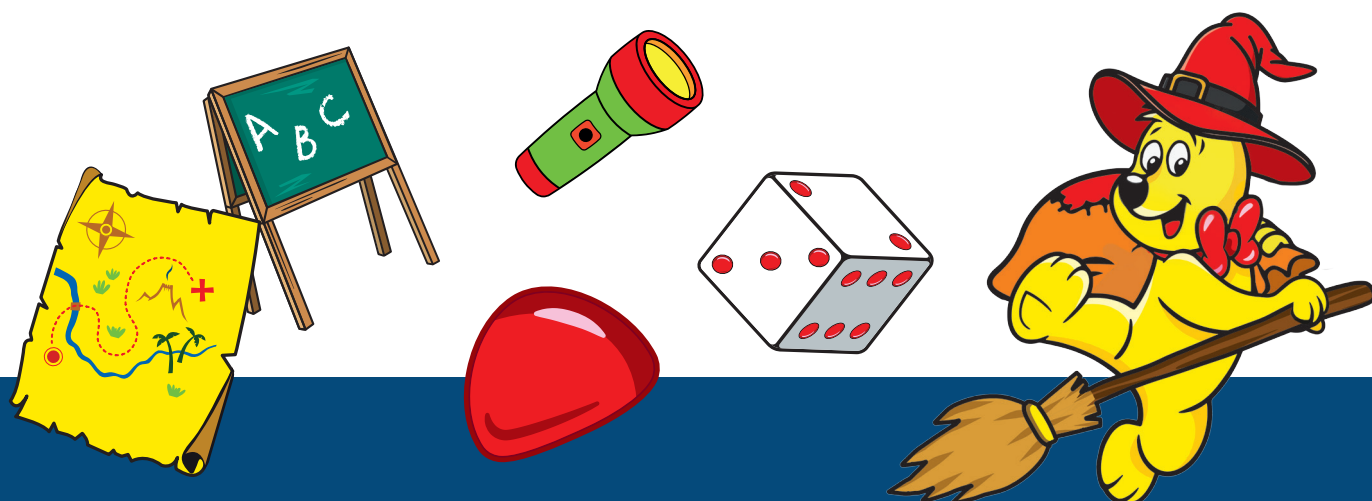
Scegli ora se utilizzare la Casetta della Befana  **all'inizio o alla fine** della storia che inventerai.

### ...LA STORIA INVENTATA...

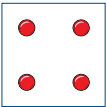
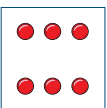
C'era una volta una **Befana** che decise di avventurarsi nel **bosco** in cerca di un po' di dolcezza. Scoprì un sentiero segreto che la condusse a una radura incantata, dove un albero era ricoperto da tante **caramelle HARIBO**.

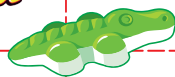
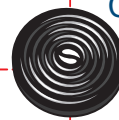
Raccogliendole una a una queste presero vita trasformandosi in festosi folletti. Divertita dalla magia delle HARIBO la Befana le distribuì agli abitanti del bosco, portando sorrisi ovunque.

Con il cuore pieno di felicità, la Befana riprese il suo viaggio e tornò nella sua **casetta** dove trovò un goloso **pacchetto HARIBO** tutto per sé.

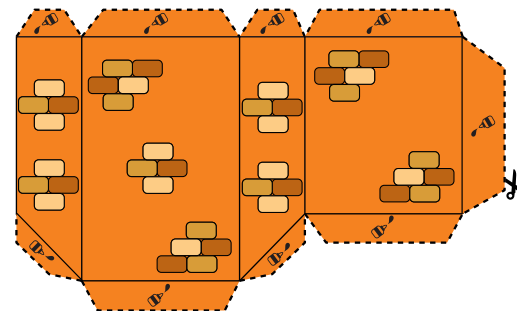
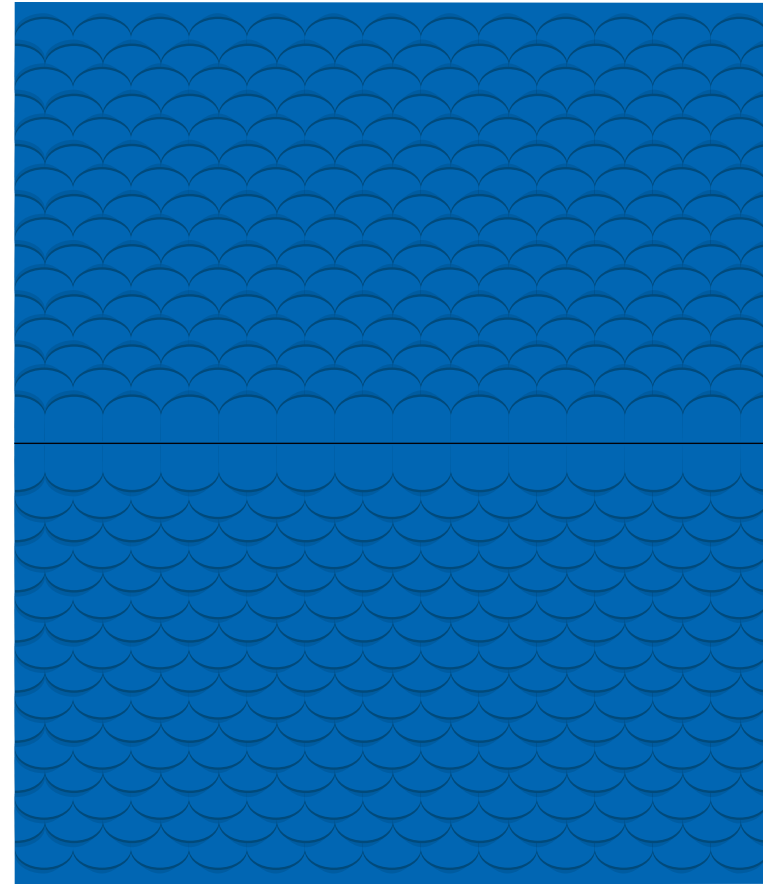
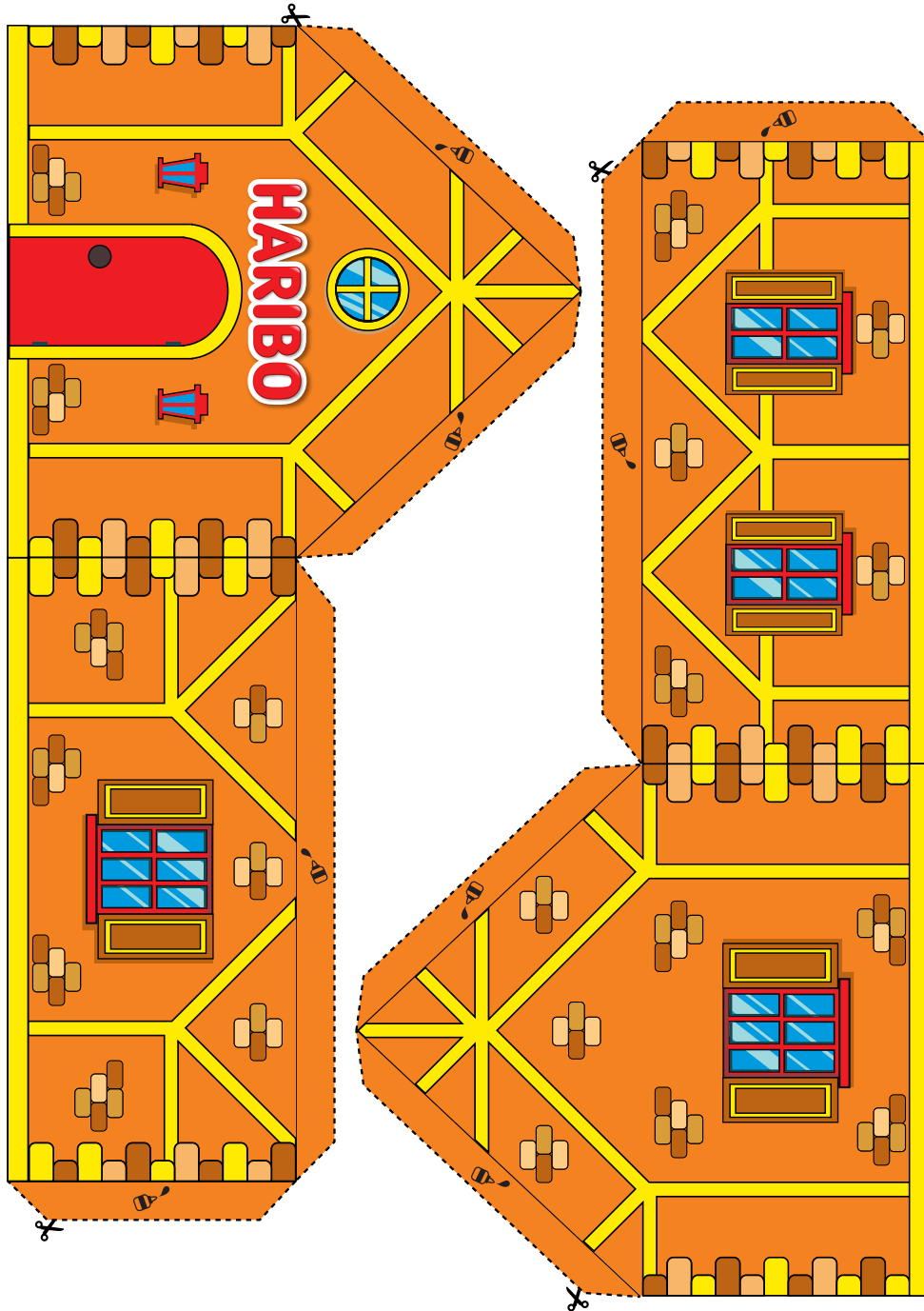


# HARIBO INVENTASTORIE

	TIRO 1	TIRO 2	TIRO 3
	PERSONAGGI	LUOGHI	OGGETTI
	<b>Rotella</b>	SCUOLA	CESTINO DA PIC-NIC
	<b>Tagada</b>	MONTAGNA	MAPPA
	<b>BEFANA</b>	BOSCO	SCOPA
	<b>Orsetti d'Oro</b>	CITTÀ	BICICLETTA
	<b>Happy-Cola</b>	TENDA	PACCHETTO HARIBO
	<b>COCCODRI</b>	PARCO GIOCHI	TORCIA

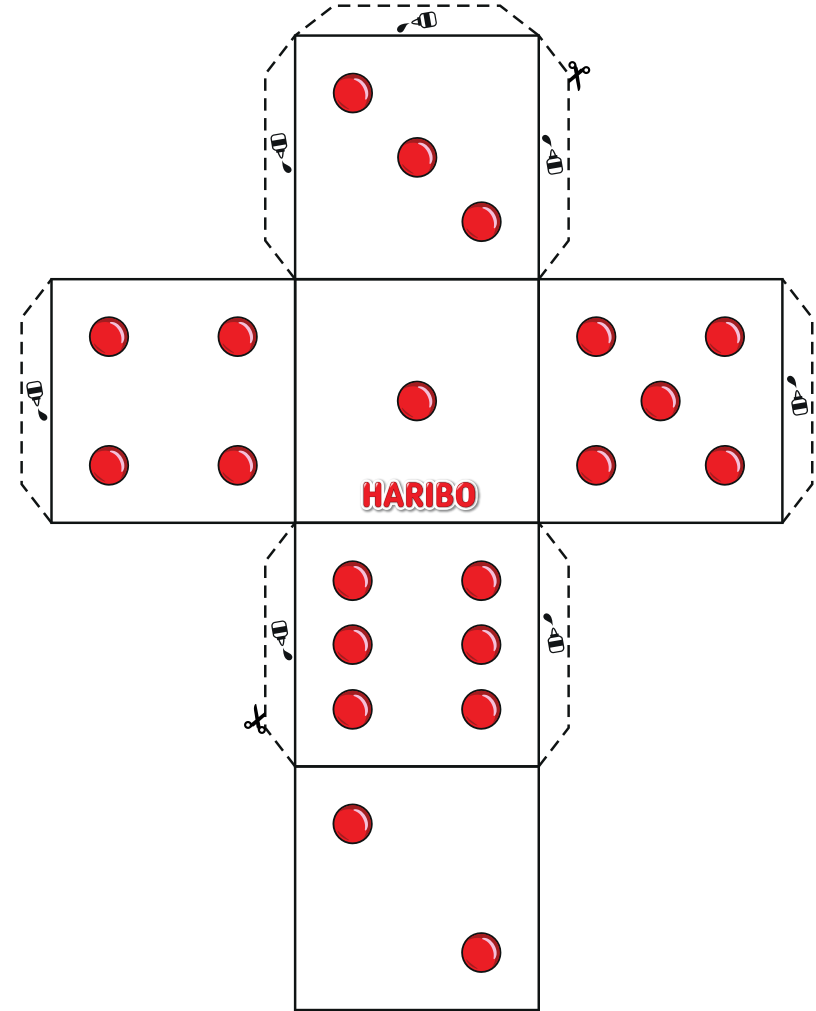
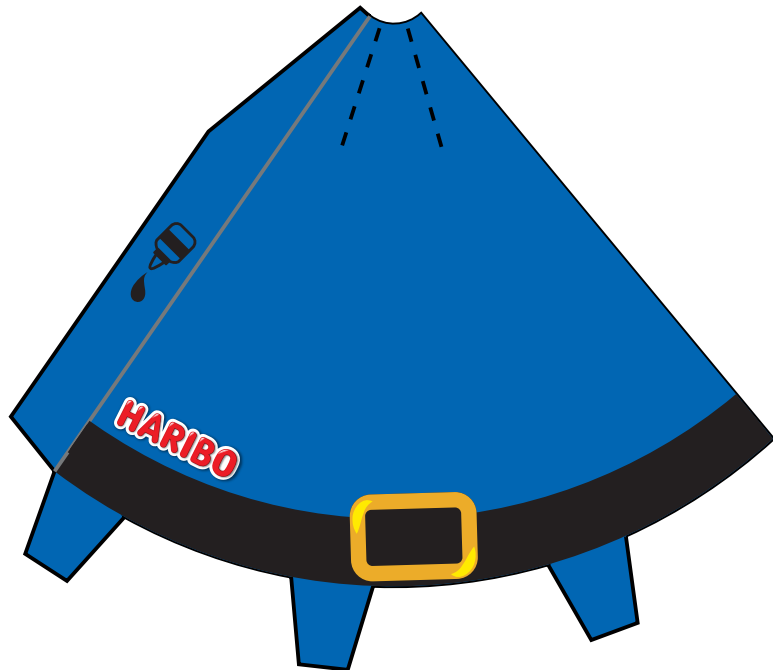
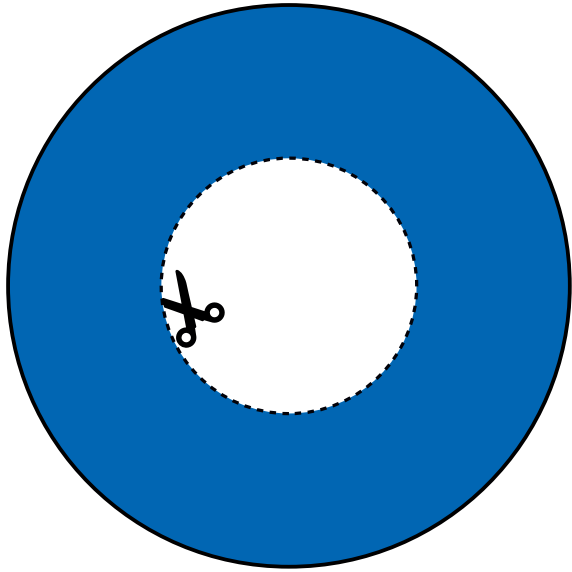


RICORDATI DI FAR INIZIARE O FINIRE LA TUA STORIA DALLA CASETTA DELLA BEFANA!



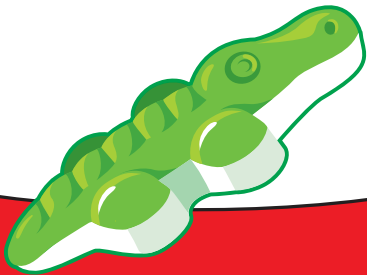
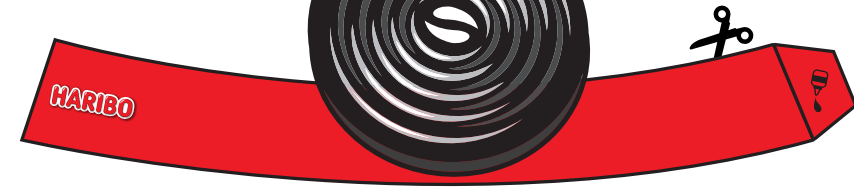
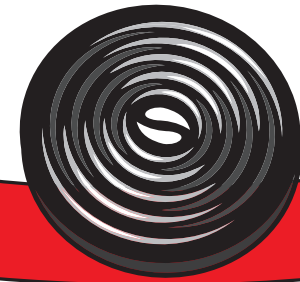
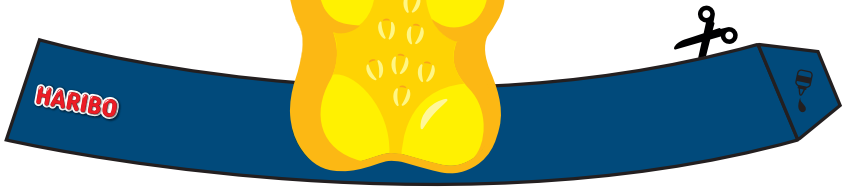
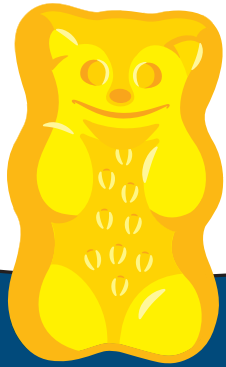
LINEA DI TAGLIO 

AREA DA INCOLLARE 



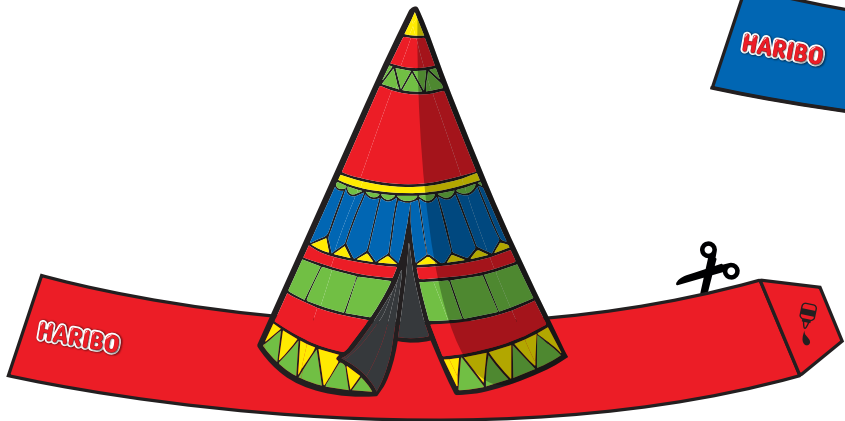
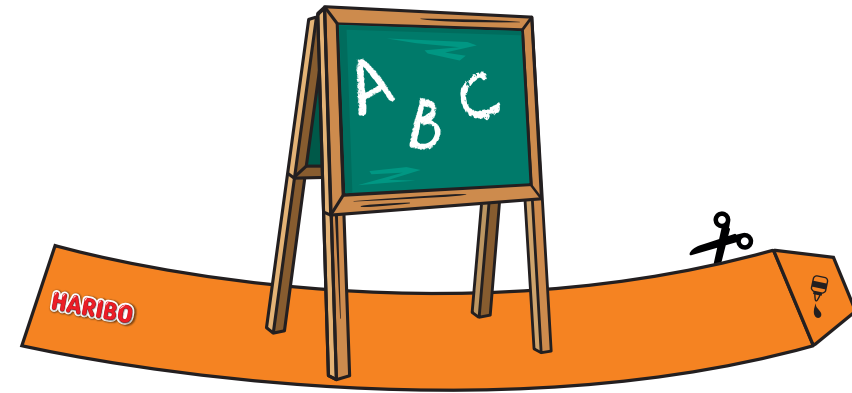
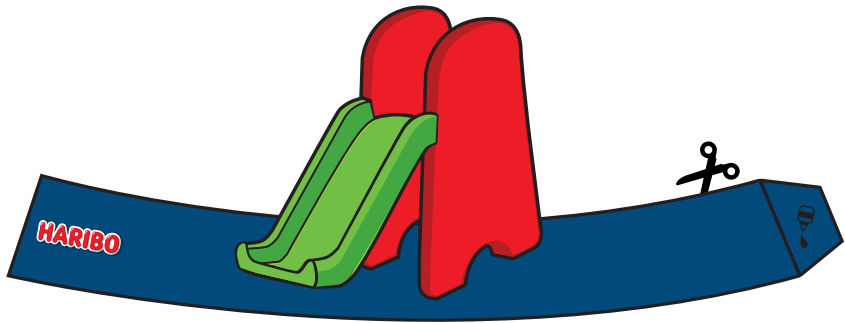
LINIA DI TAGLIO 

AREA DA INCOLLARE 



LINEA DI TAGLIO 

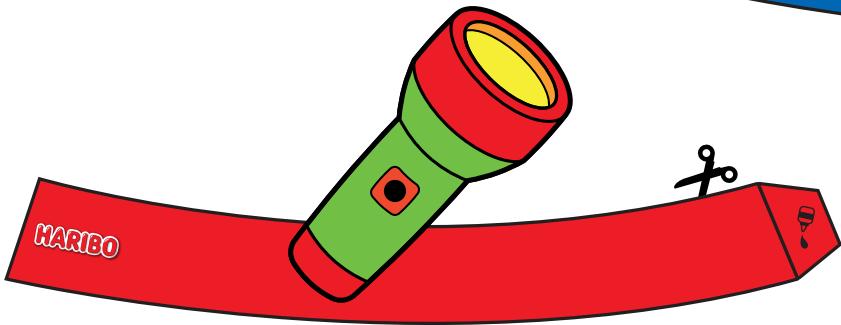
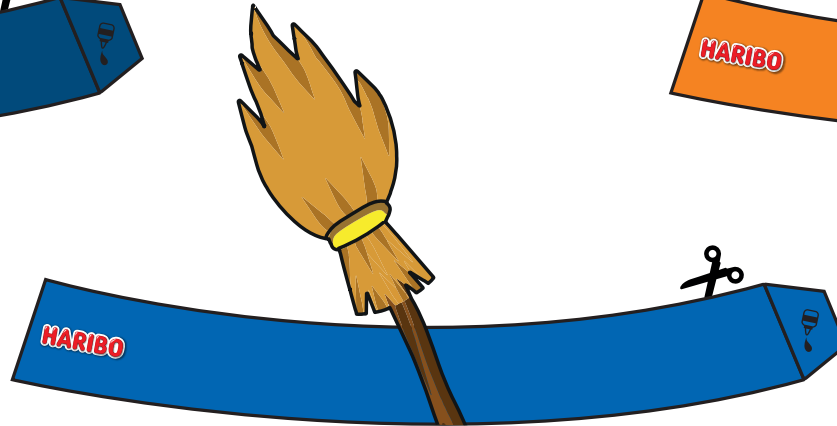
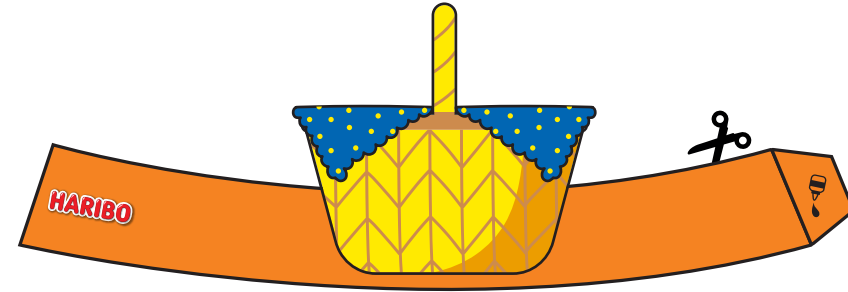
AREA DA INCOLLARE 



LINEA DI TAGLIO 

AREA DA INCOLLARE 





LINEA DI TAGLIO 

AREA DA INCOLLARE 